



RECEITA ESTADUAL

# INFORMATIVO DA RECEITA ESTADUAL



Ano IV – Edição n.º 12

Dezembro/2010

ESPAÇO PARA REFLEXÃO

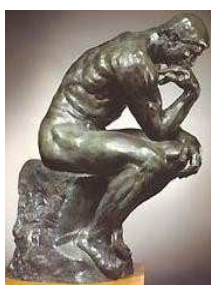


Foto: Escultura O Pensador.  
Escultor francês Auguste Rodin

**"Vá tão longe quanto você possa ver; chegando lá,  
você verá ainda mais longe."**

*Autor desconhecido.*



**Se queremos , somos capazes de fazer a diferença.  
Tudo está em nossa mente, em nosso coração  
e em nossas mãos.**

**FÉ**  
**Alegria**  
**Harmonia**  
**Respeito**  
**Luz**

**Equipe da Esat.  
Dezembro/2010.**



RECEITA ESTADUAL

# INFORMATIVO DA RECEITA ESTADUAL



Ano IV – Edição n.º 12

Dezembro/2010

## CAPACITAÇÃO

Tal como aconteceu em 2009, o processo de capacitação na Receita Estadual em 2010 baseou-se no aproveitamento de facilitadores internos. O trabalho desses colegas é de fundamental importância para a Instituição. Como forma de materializar a gratidão de todos e o reconhecimento pelo belo trabalho executado, os facilitadores foram homenageados durante o Encontro do Fisco Estadual Paranaense. Na oportunidade, cada um recebeu um certificado de agradecimento e um exemplar do Livro **O Paraná é Assim**, autografado pelo seu autor, Velocino Bruck Fernandes.

Além de agradecer aos facilitadores, devemos agradecer à gerência das regionais e da CRE, que viabilizaram a atuação desses servidores e proporcionaram condições para que os eventos fossem realizados nas regionais. Também é necessário agradecer a todos os anônimos que diretamente ou indiretamente contribuíram para a realização do trabalho.

Em 11 e 12 de novembro, a Esat sediou a 42.<sup>a</sup> Reunião do GDFAZ – Grupo de Desenvolvimento do Servidor Fazendário –, Grupo formado por representantes da área de gestão de pessoas das secretarias da fazenda dos estados e do Distrito Federal. Durante o Evento, o Paraná apresentou “**O Processo de Capacitação na Receita Estadual do Paraná em 2009 e 2010**”, mostrando para o Brasil o trabalho aqui realizado.

Abaixo, constam, de forma sintética, as realizações de 2010.

### EVENTOS DE CAPACITAÇÃO PARA O PÚBLICO INTERNO

#### 1.<sup>a</sup> DRR – CURITIBA (cursos realizados nas dependências da Esat)

Evento	Quantidade de turmas	Quantidade de participantes
1 - Curso de Contabilidade – Módulo I – Básico	6	112
2 - Curso de Contabilidade – Módulo II – Auditoria Contábil (facilitadores da 1. <sup>a</sup> DRR e da 9. <sup>a</sup> DRR)	7	127
3 - Curso de Auditoria Fiscal em Arquivos Eletrônicos	3	39
4 - Curso sobre Escrituração Fiscal Digital (ministrado pela IGF)	6	196
<b>Total</b>	<b>22</b>	<b>474</b>

#### 3.<sup>a</sup> DRR – PONTA GROSSA

Evento	Quantidade de turmas	Quantidade de participantes
1 - Curso Básico de Uso de Ferramentas do Sistema Operacional Windows, Aplicativos do BOffice e Recursos do Expresso	2	20
2 - Curso sobre Escrituração Fiscal Digital	4	37
<b>Total</b>	<b>6</b>	<b>57</b>

**4.ª DRR – UNIÃO DA VITÓRIA**

<b>Evento</b>	<b>Quantidade de turmas</b>	<b>Quantidade de participantes</b>
1 - Curso sobre Escrituração Fiscal Digital	1	7
<b>Total</b>	<b>1</b>	<b>7</b>

**5.ª DRR – GUARAPUAVA**

<b>Evento</b>	<b>Quantidade de turmas</b>	<b>Quantidade de participantes</b>
1 - Curso de Contabilidade – Módulo I – Básico	4	47
2 - Curso Básico de Uso de Ferramentas do Sistema Operacional Windows, Aplicativos do BROffice e Recursos do Expresso	2	15
3 - Curso sobre Escrituração Fiscal Digital	3	21
<b>Total</b>	<b>9</b>	<b>83</b>

**6.ª DRR – JACAREZINHO**

<b>Evento</b>	<b>Quantidade de turmas</b>	<b>Quantidade de participantes</b>
1 - Curso de Contabilidade – Módulo I – Básico	2	30
2 - Curso de Contabilidade – Módulo II – Auditoria Contábil	2	28
3 - Curso sobre Escrituração Fiscal Digital	3	41
4 - Palestra “Como Despertar sua Criatividade”	1	75
<b>Total</b>	<b>8</b>	<b>174</b>

**8.ª DRR – LONDRINA**

<b>Evento</b>	<b>Quantidade de turmas</b>	<b>Quantidade de participantes</b>
1 - Curso de Contabilidade – Módulo I – Básico	2	20
2 - Curso de Contabilidade – Módulo II – Auditoria Contábil	6	65
3 - Curso de Auditoria Fiscal em Arquivos Eletrônicos	2	20
4 - Curso Básico de Uso de Ferramentas do Sistema Operacional Windows, Aplicativos do BROffice e Recursos do Expresso	3	30
5 - Curso sobre Escrituração Fiscal Digital	10	117
<b>Total</b>	<b>23</b>	<b>252</b>



RECEITA ESTADUAL

# INFORMATIVO DA RECEITA ESTADUAL



Ano IV – Edição n.º 12

Dezembro/2010

## 9.ª DRR – MARINGÁ

Evento	Quantidade de turmas	Quantidade de participantes
1 - Curso Básico de Uso de Ferramentas do Sistema Operacional Windows, Aplicativos do BROffice e Recursos do Expresso	3	33
2 - Curso sobre Escrituração Fiscal Digital	5	68
<b>Total</b>	<b>8</b>	<b>101</b>

## 11.ª DRR – UMUARAMA

Evento	Quantidade de turmas	Quantidade de participantes
1 - Curso Básico de Uso de Ferramentas do Sistema Operacional Windows, Aplicativos do BROffice e Recursos do Expresso	3	32
2 - Curso Básico de Uso de Ferramentas do Sistema Operacional Windows, Aplicativos do BROffice e Recursos do Expresso para Formação de Facilitadores	1	12
<b>Total</b>	<b>4</b>	<b>44</b>

## 12.ª DRR – FOZ DO IGUAÇU

Não foram realizados cursos nas dependências da Regional.

## 13.ª DRR – CASCAVEL

Evento	Quantidade de turmas	Quantidade de participantes
1 - Curso de Contabilidade – Módulo I – Básico	2	18
2 - Curso de Contabilidade – Módulo II – Auditoria Contábil	2	19
3 - Curso Básico de Uso de Ferramentas do Sistema Operacional Windows, Aplicativos do BROffice e Recursos do Expresso	2	21
4 - Curso sobre Escrituração Fiscal Digital	2	35
<b>Total</b>	<b>8</b>	<b>93</b>



RECEITA ESTADUAL

# INFORMATIVO DA RECEITA ESTADUAL



Ano IV – Edição n.º 12

Dezembro/2010

## 14.ª DRR – PATO BRANCO

Evento	Quantidade de turmas	Quantidade de participantes
1 - Curso de Contabilidade – Módulo II – Auditoria Contábil	1	10
2 - Curso sobre Escrituração Fiscal Digital	2	25
<b>Total</b>	<b>3</b>	<b>35</b>

## ESAT – ESCOLA DE ADMINISTRAÇÃO TRIBUTÁRIA

Evento	Quantidade de turmas	Quantidade de participantes
1 - Curso VB.NET (Visual Basic)	1	9
2 - Curso sobre Escrituração Fiscal Digital para Formação de Facilitadores	1	23
3 - Palestra sobre Documentos Fiscais Eletrônicos (webconferência) (Local de transmissão: 1.ª DRR)	1	395
4 - Curso sobre Comércio Exterior – Módulo I – Procedimentos para o Desembaraço e controle do ICMS na Importação	1	19
5 - Curso de Access para Formação de Facilitadores e Desenvolvimento de Projeto de Curso para Aplicação nas Regionais e na Sede da CRE	1	13
<b>Total</b>	<b>5</b>	<b>459</b>

## EVENTOS DE CAPACITAÇÃO PARA O PÚBLICO EXTERNO

Evento	Quantidade de turmas	Quantidade de participantes
1 - Curso sobre Nota Fiscal Eletrônica na Receita Federal do Brasil (ministrado pela IGF)	1	27
2 - Palestra sobre Nota Fiscal Eletrônica		
1.ª DRR (ministradas pela IGF)	3	572
3.ª DRR	1	90
5.ª DRR	2	181
6.ª DRR	8	658
8.ª DRR	7	584
9.ª DRR	2	370
11.ª DRR	2	167
12.ª DRR (ministrada pela 13.ª DRR)	1	80
13.ª DRR	2	280
14.ª DRR	3	556
<b>Total</b>	<b>32</b>	<b>3.565</b>



RECEITA ESTADUAL

# INFORMATIVO DA RECEITA ESTADUAL



Ano IV – Edição n.º 12

Dezembro/2010

## OUTROS EVENTOS

Evento	Quantidade de turmas	Quantidade de participantes
1 - Encontro do Fisco Estadual Paranaense	1	300
2 - 42.ª Reunião do GDFAZ – Grupo de Desenvolvimento do Servidor Fazendário –	1	26

RESUMO			
EVENTOS DE CAPACITAÇÃO EM 2010			
PÚBLICO INTERNO		PÚBLICO EXTERNO	
Quantidade de turmas	Quantidade de participantes	Quantidade de turmas	Quantidade de participantes
97	1.779	32	3.565
Total de turmas		Total de participantes	
129		5.344	
OUTROS EVENTOS EM 2010			
PÚBLICO INTERNO		PÚBLICO EXTERNO	
Quantidade de turmas	Quantidade de participantes	Quantidade de turmas	Quantidade de participantes
1	300	1	26
Total de turmas		Total de participantes	
2		326	
DADOS GERAIS			
TOTAL DE TURMAS		TOTAL DE PARTICIPANTES	
131		5.670	



A capacitação para o **público externo** atingiu, principalmente, contribuintes, contabilistas e acadêmicos. Podem ser elencados alguns pontos positivos desse trabalho:

- ✓ O Fisco está mais próximo dos cidadãos e deixou de ser visto como órgão exclusivamente fiscalizador e punitivo, passando a ser visto como órgão orientador.
- ✓ Com o público externo capacitado, a probabilidade de erros diminui, reduzindo a procura pelo Fisco para a solução de problemas.

Por intermédio da leitura das avaliações de reação relativas aos eventos de capacitação para o **público interno**, bem como pelos comentários efetuados por alunos e professores, observam-se vários aspectos positivos nesta forma de capacitação. Mencionemos alguns:

- ✓ Distribuição da carga horária de acordo com as especificidades de cada local.
- ✓ Facilidade de comunicação entre professores e alunos, haja vista a utilização da mesma linguagem, própria do ambiente de trabalho.
- ✓ Satisfação de ser capacitado por um colega.
- ✓ Valorização do elemento humano.
- ✓ Sem a necessidade de empreender viagens, os participantes ficam menos tempo afastados dos familiares e de suas atividades laborais diárias. Além disso, minimiza-se a possibilidade de acidentes nas estradas, o que é essencial.
- ✓ Possibilidade de capacitar concomitantemente um maior número de servidores.

Também merece destaque o fator econômico. Se todos os eventos fossem realizados na Esat, obviamente haveria a necessidade de deslocamento dos servidores do interior para a Capital e o conseqüente pagamento de diárias. Sem a pretensão de trazer valores exatos, a tabela abaixo apresenta os valores gastos com diárias e projeta os custos com diárias que o Estado suportaria se todos os que foram capacitados no interior tivessem sido capacitados em Curitiba.

EXERCÍCIO	CUSTO COM DIÁRIAS (REALIZADO)	CUSTO COM DIÁRIAS (PROJEÇÃO)
2009	R\$ 1.080,00	R\$ 755.000,00
2010	R\$ 5.000,00	R\$ 623.000,00
TOTAIS	R\$ 6.080,00	R\$ 1.378.000,00



## EDUCAÇÃO FISCAL

Na sequência, estão descritas algumas das atividades desenvolvidas pelo Gefe/PR- Grupo de Educação Fiscal do Paraná -, que é coordenado pela Receita Estadual.

### VENDINHA DO FISCO

A oficina pedagógica Vendinha do Fisco esteve presente nas 19 edições do Paraná em Ação. O trabalho de educação fiscal e cidadania realizados pela Vendinha do Fisco, voltado, notadamente, para crianças e adolescentes, alcançou em torno de dez mil pessoas ao longo de 2010. A Vendinha tem se destacado como um trabalho de grande sucesso, pela boa aceitação por parte do público infantil em diversos espaços, como feiras e escolas. Parabéns a todos os colegas auditores, administrativos e estagiários que contribuíram para esse trabalho, nas diversas cidades por onde a Vendinha do Fisco passou. O sucesso mencionado não teria sido alcançado sem o esforço e a disponibilidade de cada um de nós que arregaçou as mangas e abdicou dos finais de semana para estar nessa empreitada.



### VI ENAT – ENCONTRO NACIONAL DOS ADMINISTRADORES TRIBUTÁRIOS

A Receita Estadual foi representada pela colega Rosa Fátima dos Santos, da 9.ª DRR – Maringá, no VI Enat, realizado no Rio de Janeiro no período de 17 a 19 de maio de 2010. O Evento reuniu técnicos e administradores tributários da União, dos estados, do Distrito Federal e dos municípios. Foram discutidos inúmeros temas do interesse das três esferas de governo, tais como Sped, Simples Nacional, Cadastro Sincronizado, Siscomex, ITR, Educação Fiscal e Nota Fiscal Eletrônica de Mercadorias e de Serviços. A partir das discussões, diversos protocolos foram firmados no intuito de dar mais eficiência às administrações tributárias das três esferas de governo e na troca de experiências referente aos novos processos e rotinas de trabalho na área de fiscalização.







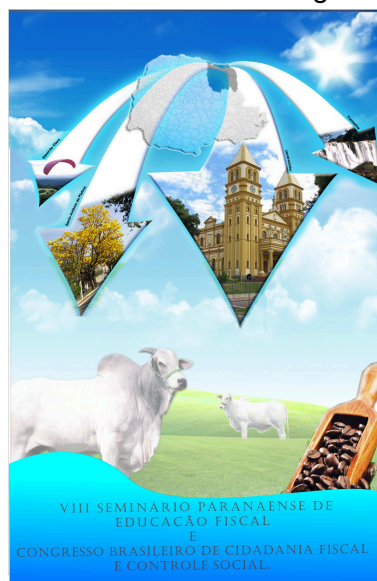
## CONCURSO DE PARÓDIA

Foi realizado Concurso de Paródia no Centro Cultural de Ribeirão do Pinhal, cujo objetivo era o de reunir paródias sobre o tema Educação Fiscal. Foi promovido pela Amunorpi – Associação dos Municípios do Norte Pioneiro –, com apoio da Receita Estadual e do Sindafep. Foram avaliados os seguintes itens: a adequação ao tema, a criatividade do autor, a melodia e a afinação. O ganhador recebeu como prêmio um instrumento musical e teve a oportunidade de apresentar a sua criação no VIII Seminário Paranaense de Educação Fiscal, realizado nos dias 17 e 18 de novembro de 2010 em Jacarezinho.



## VIII SEMINÁRIO PARANAENSE DE EDUCAÇÃO FISCAL

Foi realizado o VIII Seminário de Educação Fiscal, na cidade de Jacarezinho, nos dias 17 e 18 de novembro de 2010, sob a coordenação da Receita Estadual do Paraná, juntamente com os gestores: Receita Federal do Brasil - 9ª Região, Seti – Secretaria de Ensino Superior e Tecnologia –, Seed – Secretaria de Estado da Educação –, CGU – Controladoria Geral da União – e dos parceiros Amunorpi, Prefeitura Municipal de Jacarezinho, UEM – Universidade Estadual de Maringá – e Sindafep.





## **CURSO ON LINE DE DISSEMINADORES DE EDUCAÇÃO FISCAL**

Curso promovido pela Esaf – Escola de Administração Fazendária –, gerenciado pela Secretaria de Educação do Estado do Paraná. Atuaram como tutoras do Curso as Auditoras Fiscais Rosa de Fátima dos Santos, 9.<sup>a</sup> DRR – Maringá, e Valéria Beithum de Oliveira Galdeano, 11.<sup>a</sup> DRR – Umuarama. Neste ano, o Estado do Paraná ganhou mais 3.425 disseminadores de Educação Fiscal.

## **REUNIÃO DOS REPRESENTANTES DA EDUCAÇÃO FISCAL DAS DELEGACIAS REGIONAIS**

Esta reunião foi realizada na Esat em 8/12/2010, com o objetivo principal de definir ações para 2011. Foram estabelecidos os seguintes objetivos.

- ✓ Realização de dois seminários de educação fiscal regionais, de preferência um em cada semestre.
  - ✓ Sensibilização dos prefeitos, secretários das finanças e secretários da educação dos municípios para a criação dos GEFM - Grupos de Educação Fiscal Municipais.
  - ✓ Realização do IX Seminário Paranaense de Educação Fiscal em junho de 2010, na cidade de Londrina.
  - ✓ Programação do Curso de Disseminadores de Educação Fiscal e de curso de tutoria.
- Primeira etapa: para os novos representantes da educação fiscal das delegacias regionais.  
Segunda etapa: para os servidores da Receita Estadual (auditores e administrativos);

### **GESTÃO DO CONHECIMENTO**

## **TRANSFERÊNCIA DA BIBLIOTECA DA SEFA PARA A CRE**

Está sendo realizada a transferência da Biblioteca da Sefa para a CRE. Com isso, haverá significativa ampliação e conseqüente enriquecimento da Biblioteca Toshio Nakakogue, situada na Esat. Este fato gerou a seguinte demanda: construção de espaço adequado no complexo da Vista Alegre para abrigar o acervo.



## INAUGURAÇÃO DO ESPAÇO MUSEAL DA RECEITA ESTADUAL

Em 28 de outubro, ocorreu a inauguração do Espaço Museal da Receita Estadual. Durante a cerimônia, foram descerradas duas placas contendo os nomes de todos os secretários da Fazenda e todos os diretores da CRE, bem como o período do mandato de cada um. Estiveram presentes alguns dos diretores e dos secretários (ver fotos na página seguinte).

O texto abaixo, escrito por Carlos Dell'Agnelo (Esat) e narrado por Wilson Rogério Krepsz (4.ª DRR – União da Vitória) fez parte do vídeo de inauguração do Espaço Museal, criado por Marta Jandira Quaglia Gambini (9.ª DRR – Maringá), que contou com a colaboração de Thiago Amaral de Paula, Estagiário da Esat.

As histórias que nos rodeiam desde sempre despertam em nós sensações deveras marcantes, pois são bordadas por centenas, milhares de atores, cada qual com seus próprios sentimentos, expectativas, temores, convicções, saberes. Com sua particular cosmovisão. Esses atores viveram, por sua vez, suas próprias histórias, também compostas por tantos outros, talvez desconhecidos, talvez para sempre esquecidos...sem rosto... sem voz... sem memória...

Nossas histórias são essa grande colcha de retalhos, são esse emaranhado de fatos, por vezes aparentemente desconectados, mas que se revelam, sob um olhar mais atento, intimamente ligados.

Nossas histórias confundem-se com as de nossos pares, de nossos próximos, de nossos familiares, de nossos amigos e também daqueles com quem não somos capazes de conviver em plena harmonia.

Sociáveis que somos, diuturnamente provocamos mudanças naqueles com quem nos relacionamos, bem como no ambiente em que vivemos. Por mais imperceptíveis que sejam, essas transformações são uma via de mão de dupla e delas somos ao mesmo tempo agentes e pacientes.

Esse processo de construção individual e coletiva possui riqueza e magnitude difíceis de mensurar. Talvez porque tenha o condão de lançar diante dos nossos olhos o maior dos paradoxos humanos: eternizar o que é finito. Sim, eternizar o que é finito, pois ao resgatar o passado, ao torná-lo tão próximo que nossos sentidos possam experimentá-lo, vê-lo pulsar cheio de vida.

Desde a concepção mental de um espaço para abrigar a memória da Receita Estadual e não deixá-la desaparecer, o caminho percorrido ora foi colorido pelos matizes do sonho, que é a expectativa de realizar algo possível; ora foi encoberto pela névoa do delírio, que é o desejo de realizar algo impossível.

Venceu o sonho. Por quê? Porque muitas mãos, muitas mentes, muitas vontades, muitos trabalhos uniram-se em torno do mesmo objetivo. Sem isso, nada aconteceria. Essa é mais uma vitória da construção coletiva.

Hoje, com a inauguração do Espaço Museal da Receita Estadual, trazemos para perto de nós, que somos os atores do tempo presente, aqueles atores desse tempo que se foi, mas que compõe a existência de cada um de nós e a existência coletiva do Fisco paranaense.

Ao criarmos um espaço exclusivo para materializar a memória da Receita Estadual, damos um passo significativo para a valorização dessa Instituição, que, ao “Executar com integridade a administração tributária, aplicando a legislação de forma a viabilizar a arrecadação estadual”, exerce importantíssima função socioeconômica, pois custeia as atividades do Estado, viabilizando a atuação deste nas mais diversas áreas.



Sabemos que hoje nasce um embrião. Deverá ser alimentado, cuidado, para que cresça e se fortaleça. Essa é uma tarefa que cabe a todos e desde já ratificamos o convite para que você participe ativamente desse construir, desse resgatar, desse reviver.

Essa marca em nosso tempo acontece na Cidade Sorriso da Terra dos Pinheiros em 28 de outubro de 2010.

A história vibra  
A história vive.  
A história pulsa  
A história somos todos nós.



Dirigentes da CRE

